

会場校諸注意（城西小会場）

● 新型コロナウイルス感染症拡大予防の対応について

那覇地区ミニバスケットボール連盟の「大会開催における新型コロナウイルス感染症拡大予防ガイドライン（那覇モデル）」に準拠して会場運営を行います。ガイドラインと合わせて、本注意事項についても事前にチーム内で必ず周知お願いいたします。

◇ **人数制限について**

- ベンリ入り選手：15名以内（登録選手のみ）
- ベンリ入りチーム関係者：4名以内（監督・Aコーチ・マネージャー・チーム責任者）
- 2階ギャラリー・1階アルコーブ席での観戦：10名以内

◇ **入退場、再入場について**

開門時間＝8:00、閉門時間＝9:00

閉門時間以降に遅れての途中入場は原則できません。また、いったん会場から退場した場合は再入場も原則できません。ただし、ケガや体調不良等で送迎対応の場合はその限りではありません。

◇ **待機場所の間隔について**

他チームの待機場所と近くならないよう、チーム同士お互いの距離をとって場所をとってください。また、待機時間中に他チームの待機場所に近づかないよう見守りをお願いいたします。

◇ **入退館時の消毒について**

体育館に入退館時には必ず手の消毒を全員実施してください。

◇ **観戦者の入れ替えについて**

試合ごとに観戦者の入れ替えを行います。体育館に入館時に出入口にてチェックシート（入場者リスト）との氏名照合を行い、入館許可証（タグ）をお渡しいたします。自チームの試合以外の観戦はできません。前の試合の観戦者が全員退場してから、次の試合の観戦者が入場してください。出入口付近に集まって入場待機をしないようお願いします。

◇ **審判用ドリンク・着替え場所について**

審判用ドリンクは本部席に準備しています。セルフサービスでお願いします。クーラーボックスの共用をさけるために常温での保管になります。着替えは本部席2階の放送室でお願いします。

● その他の会場校諸注意について

◇ **駐車台数制限**

校外の借用駐車場に1チームあたり3台まで（指導者車両含む）。駐車券は、当日配布いたします。校内の駐車は一切禁止です。バイクについても校内の駐車はできませんのでご了承ください。路駐厳禁です。

◇ **待機場所・アップ場所について**

こども園・校内駐車場・運動場前通路・学童付近（遊歩道奥）は使用禁止です。詳しくは、会場校父母会に確認ください。他部活が運動場使用時は注意してアップするようにお願いします。

◇ **観戦場所・撮影について**

2階ギャラリー・1階アルコーブ席での観戦が可能です。ベンチ裏・コート間通路・出入口付近での観戦は禁止です。また、撮影については、2階ギャラリーのみです。1階アルコーブ席での撮影は禁止です。

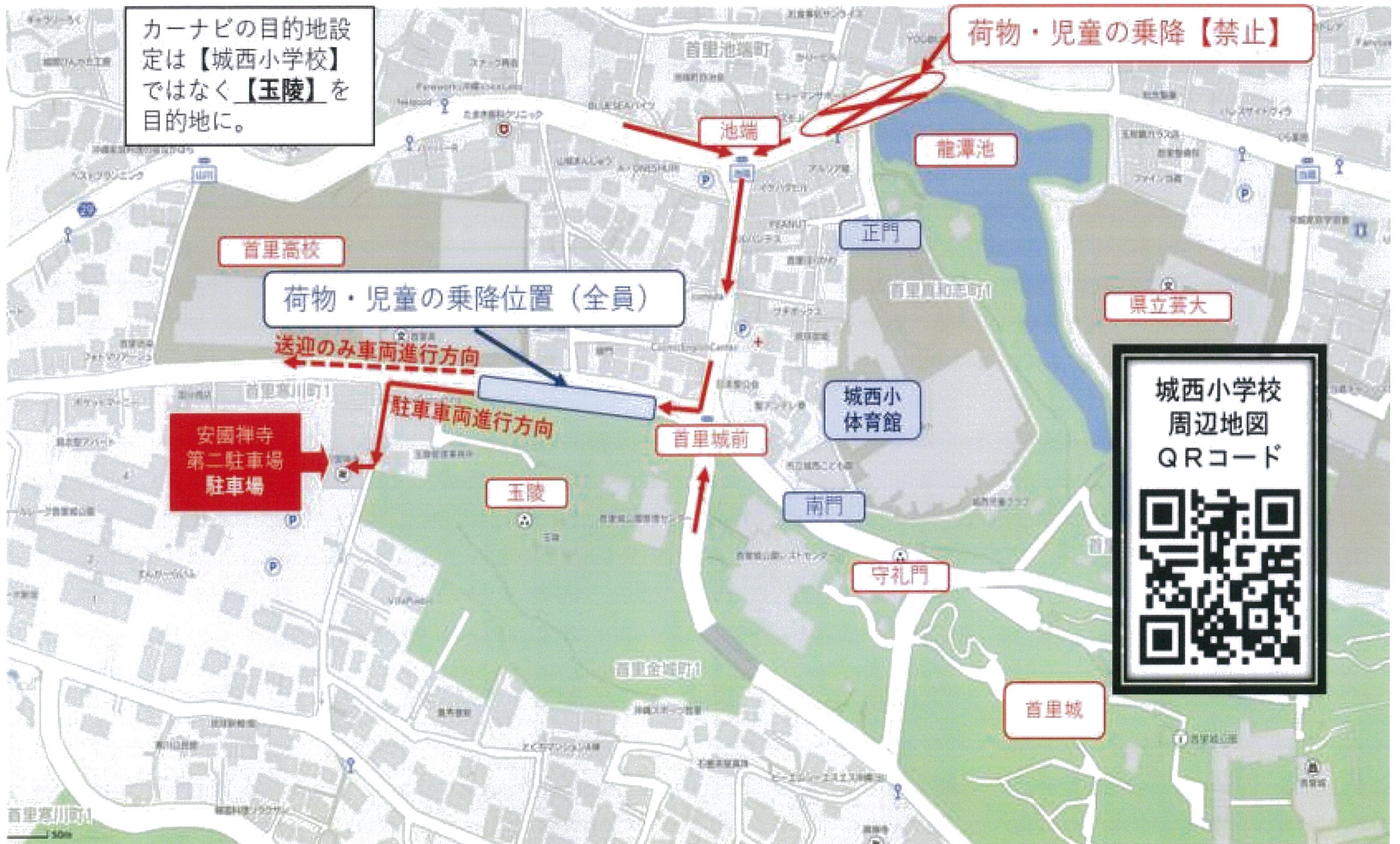
◇ **トイレについて**

体育館入口左手の外トイレをご利用ください。首里城公園内のトイレは敷地外にあるため使用禁止です。

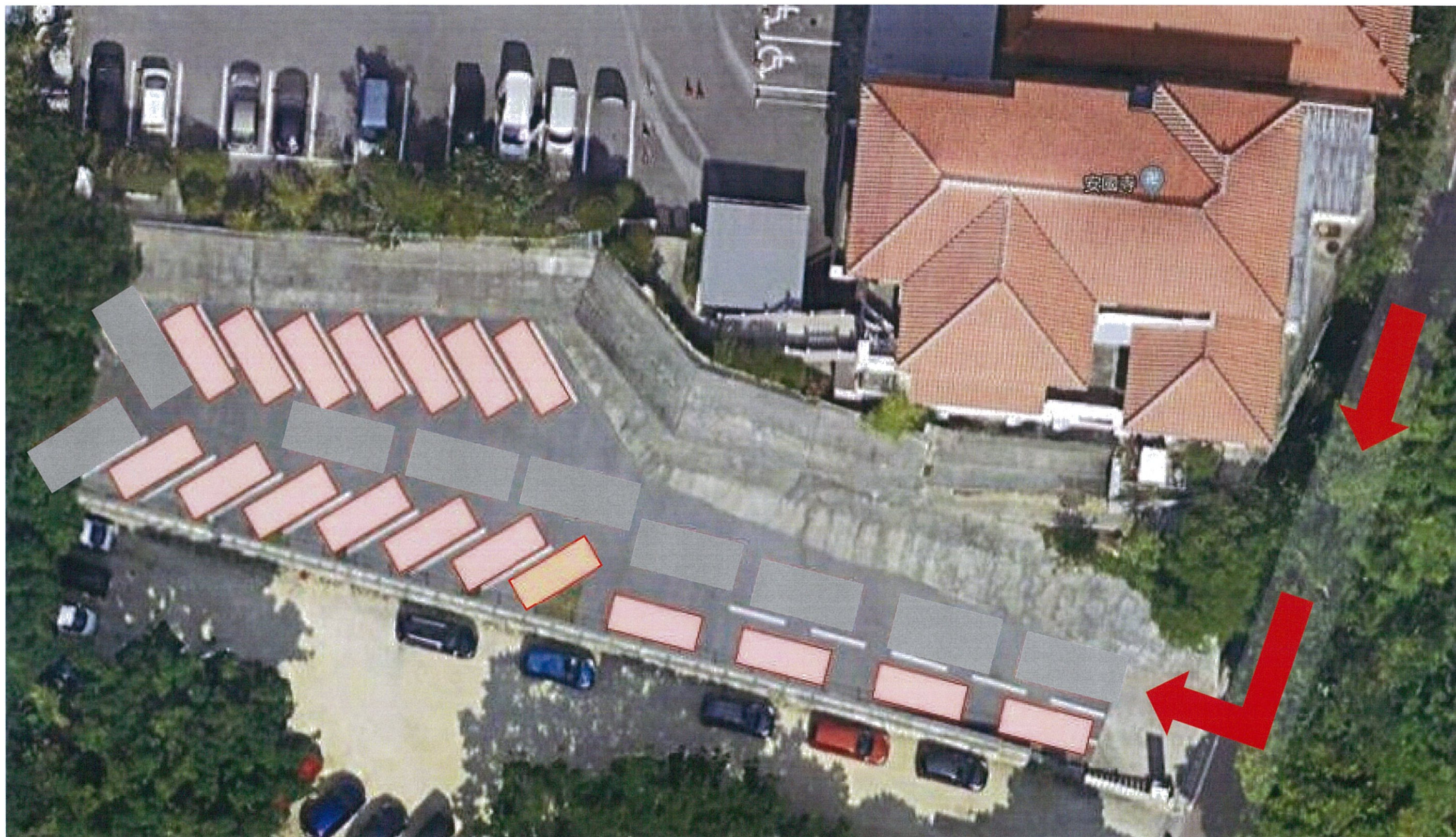
◇ **横断幕について**

横断幕をかけるギャラリーのスペースが限られているので、試合ごとに張り替えをお願いします。

令和2年度第32回那覇地区ミニバスケットボール夏季大会 駐車場案内地図



令和2年度第32回那覇地区ミニバスケットボール夏季大会 駐車場案内地図（詳細）



※駐車車両には駐車券（各チーム3台：計18台）を配布し、ダッシュボード前に掲示するようお願いください。

※中央部分は車両が出入りしやすいよう、駐車させないでください。

※安國禅寺第二駐車場以外の駐車は認めない（他の駐車場の活用は個人の責任の旨）ようお願いください。

令和2年度第32回那覇地区ミニバスケットボール夏季大会 校内案内地図（詳細）

